

Programa  
de trasplantes  
de riñón y  
páncreas



Mount  
Sinai

*Recanati/Miller  
Transplantation  
Institute*

## **MISIÓN DE RMTI**

Que Recanati/Miller Transplantation Institute en Mount Sinai Medical Center siga siendo un centro de primera línea para el trasplante y el manejo de enfermedades de órganos en etapa terminal con énfasis en la calidad a través de la atención centrada en el paciente y un enfoque de equipo multidisciplinario.

## ÍNDICE

- 2 Mensaje de los directores de RMTI
- 3 Mensaje de los directores del Programa de trasplantes de riñón y páncreas
- 5 Nuestro equipo
- 7 Para concertar una cita en RMTI
- 8 El proceso de evaluación en RMTI
- 9 La búsqueda de un riñón para usted
- 11 Acerca del trasplante de páncreas
- 12 Después de un trasplante  
*The Transplant Living Center*
- 13 De visita

# Mensaje de los directores

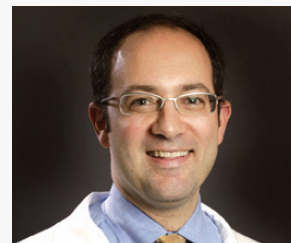
Sito en la ciudad de Nueva York, Mount Sinai Medical Center es el hospital sin fines de lucro más antiguo de los Estados Unidos y brinda a los pacientes servicios de talla mundial en las áreas de atención, investigación e información.

El instituto Recanati/Miller Transplantation Institute (RMTI) se inauguró en 1998 con la donación que realizó el receptor de un trasplante. Como uno de los 14 institutos en Mount Sinai focalizados en las tecnologías fundamentales y especializados en determinadas enfermedades, RMTI está en condiciones de ofrecer recursos esenciales para la creación de un ambiente que promueva la innovación y la excelencia en la atención de los pacientes.

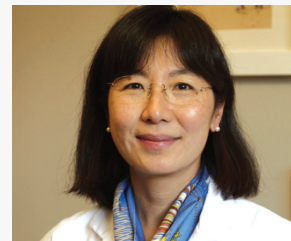
En su calidad de líderes de eficacia comprobada, Mount Sinai y RMTI han sido pioneros en varios aspectos:

- 1967:** primer trasplante de riñón en Mount Sinai; uno de los primeros en la región
- 1988:** primer trasplante de hígado en Mount Sinai y el primero en el estado de Nueva York
- 1996:** primera nefrectomía laparoscópica de donante en el estado de Nueva York
- 1998:** primer trasplante de intestino en el estado de Nueva York.
- 1999:** primer paciente VIH+ en recibir un trasplante de hígado en el estado de Nueva York
- 2001:** primer paciente VIH+ en recibir un trasplante de riñón en el estado de Nueva York
- 2010:** primer trasplante de riñón de intercambio de donantes emparejados (“Swap”)

Con más de 40 años de experiencia y más de 5,700 trasplantes de hígado, riñón, páncreas e intestino realizados, Mount Sinai y RMTI cuentan con un largo y comprobado registro de excelencia. Estamos orgullosos de ser uno de los centros de trasplante abdominal para pacientes pediátricos y adultos más grandes e integrales del mundo.



**Sander S. Florman, MD**  
Director  
Recanati/Miller  
Transplantation Institute



**Leona Kim-Schluger, MD**  
Directora asociada  
Recanati/Miller  
Transplantation Institute

# Mensaje de los directores del Programa de trasplantes de riñón y páncreas

El Programa de trasplantes de riñón y páncreas de Mount Sinai comenzó en 1967 y ahora es uno de los programas académicos de trasplantes de riñón y páncreas líderes del país, con más de 3,000 trasplantes de riñón realizados desde su inicio.

Nuestro equipo multidisciplinario incluye expertos en nefrología, cirugía, anestesiología, cuidados intensivos, inmunología del trasplante y urología. Este enfoque interdisciplinario nos permite brindar la mejor atención al paciente mediante la implementación de los desarrollos más innovadores en técnicas quirúrgicas y medicina del trasplante.

El recientemente fundado **Zweig Family Center for Living Donation** es un ambicioso centro que se especializará en brindar la mejor atención médica, quirúrgica y psicológica a los donantes vivos de órganos. Este centro desarrollará aún más los programas altruistas y de intercambio de donantes, que optimizarán las oportunidades para que todos los receptores tengan acceso a órganos de donantes vivos.



**Michael J. Goldstein, MD**  
Director de cirugía  
Programa de trasplantes  
de riñón y páncreas de RMTI



**Vinay Nair, MD**  
Director médico interino  
Programa de trasplantes  
de riñón de RMTI



**Zeynep Ebcioglu, MD**  
Directora médica interina  
Programa de trasplantes  
de páncreas de RMTI

# Mensaje de los directores del Programa de trasplantes de riñón y páncreas

*(continuación)*

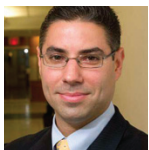
Los investigadores de Mount Sinai trabajan arduamente para mejorar la preservación de los órganos, reducir el rechazo, disminuir al mínimo las complicaciones postquirúrgicas y los efectos secundarios de la inmunosupresión, y prevenir la recurrencia de la enfermedad.

Los científicos abocados a la investigación de RMTI han logrado significativos avances que han aumentado la elegibilidad de los pacientes a quienes anteriormente se les había denegado un trasplante debido a factores clínicos. Por ejemplo, Mount Sinai tiene un Programa de intercambio renal emparejado activo que permite que los pacientes con donantes incompatibles reciban órganos compatibles a través de un proceso que comúnmente se conoce como intercambio de donantes de riñón o “swap”. Desarrollamos un programa de desensibilización activa y exitosa para reducir los efectos de los anticuerpos que pueden dificultar la capacidad de muchas personas para recibir un trasplante sin ningún tipo de inconvenientes. Muchos pacientes pueden beneficiarse con nuestra innovadora técnica quirúrgica de mínima incisión, que reduce el dolor en el receptor y acelera su recuperación. Además, las personas con enfermedades infecciosas como hepatitis B, hepatitis C y VIH ahora pueden ser tenidas en cuenta como candidatas para un trasplante. Mount Sinai también es uno de los pocos centros en la región de Nueva York que ofrece el trasplante de páncreas como una opción quirúrgica para las personas con diabetes tipo I.

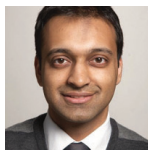
Nos enorgullece sobremanera nuestro programa. Sostenemos nuestro compromiso de cultivar un entorno de innovación y excelencia en la atención del paciente, incluida la investigación traslacional, con el objetivo de ofrecer tecnología y terapias de vanguardia directamente a nuestros pacientes.



# Nuestro equipo



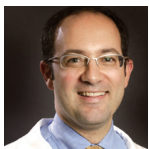
**Michael J. Goldstein, MD**  
Director de cirugía  
Programa de trasplantes  
de riñón y páncreas



**Vinay Nair, MD**  
Director médico interino  
Programa de trasplantes  
de riñón



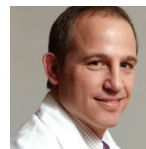
**Zeynep Ebcioğlu, MD**  
Directora médica interina  
Programa de trasplantes  
de páncreas



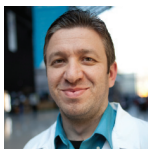
**Sander S. Florman, MD**  
Director  
Recanati/Miller  
Transplantation Institute



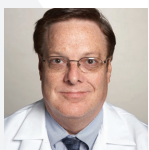
**Dianne LaPointe  
Rudow, DNP**  
Directora  
Zweig Family Center  
for Living Donation



**Juan P. Rocca, MD**  
Director de cirugía  
Trasplantes de riñón  
de donantes vivos



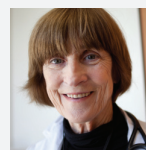
**Rafael Khaim, NP**  
Coordinador  
clínico sénior  
Programa de trasplantes  
de riñón y páncreas



**Scott Ames, MD**  
Cirujano de  
trasplantes



**Antonios  
Arvelakis, MD**  
Cirujano de  
trasplantes



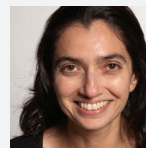
**Veronica  
Delaney, MD**  
Nefróloga  
de trasplantes



**Susan Lerner, MD**  
Cirujana de  
trasplantes

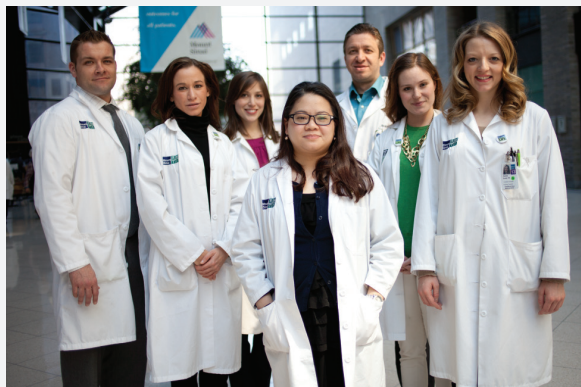


**Anja Richter, MD**  
Nefróloga  
de trasplantes

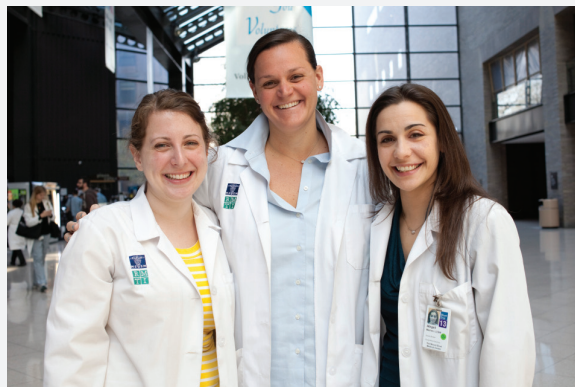


**Vinita Sehgal, MD**  
Nefróloga  
de trasplantes

# Nuestro equipo



Coordinadores clínicos del Programa de riñón y páncreas



Asistentes sociales clínicos del Programa de riñón y páncreas



Dietistas de trasplantes de RMTI



Personal administrativo del Programa de riñón y páncreas



# Para concertar una cita en RMTI

## Llame a nuestro teléfono principal: 212-659-8086

Pida hablar con un coordinador de derivaciones. Cuando llame, tenga a mano la información sobre su médico de atención primaria y el médico que hace la derivación, así como su tarjeta de seguro.

## O escribanos por correo electrónico a: [mountsinaitransplant@mountsinai.org](mailto:mountsinaitransplant@mountsinai.org)

## O comuníquese con nuestro Coordinador de extensión a la comunidad

El coordinador de extensión a la comunidad es un profesional de la atención médica disponible para brindar asistencia a todos los pacientes y proveedores con respecto a la atención, la información sobre los trasplantes y el servicio al cliente en RMTI.

Nuestra directora de extensión a la comunidad es:

Sharyn Kreitzer, MSW

**TELÉFONO** 212-659-8027

**CORREO ELECTRÓNICO** [mountsinaitransplant@mountsinai.org](mailto:mountsinaitransplant@mountsinai.org)

**RMTI tiene una oficina satélite en Bayshore, Long Island. Comuníquese con nuestro coordinador de extensión a la comunidad para concertar una cita u obtener más información sobre esta sede.**



# El proceso de evaluación en RMTI

Dentro de la evaluación de su trasplante, nuestro equipo multidisciplinario realiza una evaluación exhaustiva para determinar si un trasplante de riñón y/o páncreas prolongaría su vida y mejoraría su calidad de vida. La evaluación incluirá la mayoría de los siguientes análisis y pruebas:

- Antecedentes médicos completos
- Evaluación cardíaca completa
- Análisis de sangre completo para determinar el grupo sanguíneo
- Buen estado ginecológico
- Buen estado urológico

Además de la evaluación médica, se realizarán exámenes psicosociales y financieros. Nuestro equipo de trasplantes reconoce que prepararse para un trasplante y mantener un trasplante saludable incidirán en su estilo de vida.

**Asistentes sociales de trasplantes están a disposición para brindar asesoramiento emocional e información sobre recursos y apoyo.**

**Asesores financieros de trasplantes están disponibles para ayudarle a prepararse para enfrentar los costos relacionados con el trasplante y brindarle información sobre las organizaciones privadas y gubernamentales que pueden brindarle asistencia según sea necesario.**

# La búsqueda de un riñón para usted

Existen dos tipos principales de trasplantes de riñón: trasplante de donante vivo y trasplante de donante fallecido.

**Trasplante de donante vivo:** tiene lugar cuando una persona dona un riñón en vida. Puede ser un familiar consanguíneo o no consanguíneo, un amigo cercano o incluso un donante altruista.

Algunos datos rápidos sobre la donación en vida:

- La donación en vida es la mejor opción para un trasplante. Ofrece un riñón de la mejor calidad en el menor tiempo posible.
- Al donante vivo se le debe realizar una evaluación completa para identificar cualquier factor de riesgo. No todas las personas que tienen la voluntad de donar podrán hacerlo. Esta evaluación está cubierta principalmente por el seguro del receptor.
- Las personas que donan un riñón no corren el riesgo de sufrir problemas de salud en el futuro.
- Aunque alguien quiera donar un riñón, es posible que no pueda hacerlo por motivos de salud, emocionales o sociales.



Wendy (derecha), receptora de un trasplante de riñón, con su hija y donante Kelly.

---

En 2010, RMTI creó el centro **Zweig Family Center for Living Donation**, cuya misión es brindar atención especializada a esas increíbles personas que donan voluntariamente uno de sus riñones. Comuníquese con Zweig Center para obtener más información sobre sus servicios y seminarios educativos sobre donación: **212-659-8024**.

# La búsqueda de un riñón para usted

**Trasplante de donante fallecido:** tiene lugar cuando se obtiene el riñón de una persona que acaba de morir y su familia elige donar. Si usted no tiene un donante vivo, su nombre integrará una lista de espera nacional para conseguir un riñón de donante fallecido.

Un sistema nacional para la donación de riñones equilibra las necesidades de los pacientes que han esperado mucho tiempo y el objetivo de trasplantar un riñón que coincida idealmente con el paciente.

La espera de un riñón de donante fallecido generalmente es mucho más larga que la espera de un riñón de donante vivo.



Anthony (izquierda) y Kerry, receptores de donantes fallecidos y voluntarios en la Red de donantes de órganos de Nueva York.

# Acerca del trasplante de páncreas

Mount Sinai es uno de los pocos centros en la región de Nueva York que ofrece el trasplante de páncreas como una opción quirúrgica para las personas con diabetes tipo 1. En la mayoría de los casos, los candidatos para este procedimiento tienen también insuficiencia renal.

Si tiene diabetes tipo 1, es posible que nuestro equipo hable con usted sobre estas posibles opciones quirúrgicas:

- **Trasplante simultáneo de riñón y páncreas:**  
El receptor recibe un riñón y un páncreas en el mismo momento y del mismo donante fallecido.
- **Trasplante de páncreas después de trasplante de riñón:**  
El receptor se somete primero al trasplante de riñón, generalmente de un donante vivo, y luego recibe un trasplante de páncreas, normalmente entre seis meses y un año después, o cuando el paciente esté preparado.
- **Trasplante de páncreas solo:** en casos poco frecuentes, la diabetes tipo 1 está tan mal controlada y es tan peligrosa que el trasplante de páncreas solo se convierte en una opción de tratamiento que salva la vida.

Con un trasplante de páncreas exitoso:

- Se elimina la necesidad de inyecciones diarias de insulina
- Se previenen o descartan las complicaciones de la diabetes
- Se reducen las restricciones alimenticias
- Mejora la calidad de vida



Kelly recibió un riñón de donante vivo de su esposo Netfa (arriba) y un trasplante de páncreas de un donante fallecido. Ahora disfruta de la vida sin diálisis y sin insulina.



## Después del trasplante

El equipo a cargo del trasplante lo controlará de cerca para detectar signos de rechazo o infección y observar los efectos secundarios de los medicamentos. La mayoría de nuestros pacientes vuelven a ser atendidos por su nefrólogo de atención primaria entre tres y seis meses después del trasplante.



Arriba: Allyson Reala, gerente del Transplant Living Center, ayuda a los visitantes a sentirse en casa durante momentos estresantes.

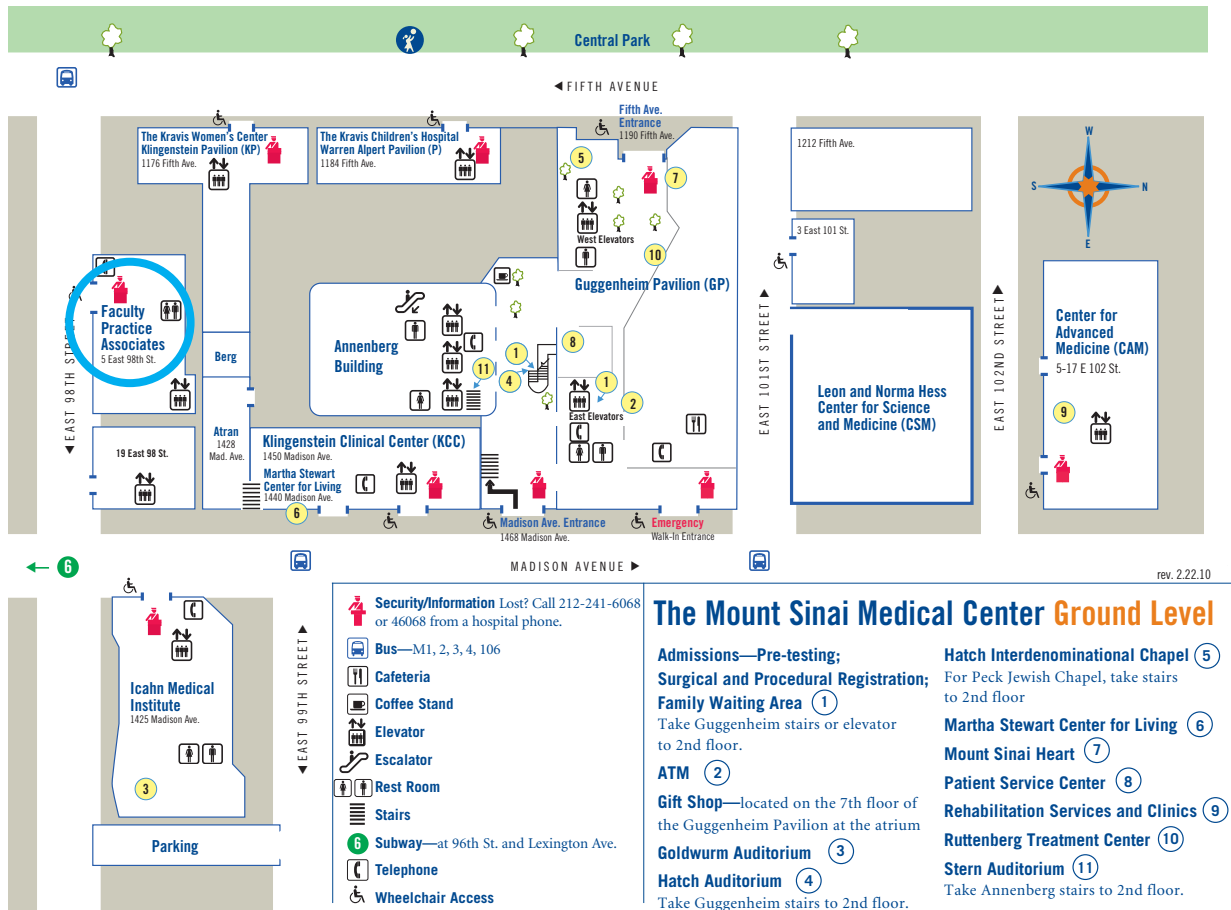
---

## *The Transplant Living Center*

*The Transplant Living Center* (TLC) es una “casa fuera de casa” para nuestros numerosos pacientes que no son de la ciudad y pacientes internacionales y sus familias. TLC ofrece alojamiento seguro, cómodo y accesible cerca de Mount Sinai Medical Center. Para hacer una reserva, llame al [212-348-3308](tel:212-348-3308).

# De visita

La **Faculty Practice de RMTI** está ubicada en la ciudad de Nueva York, en 5 East 98th Street, entre Madison Avenue y Fifth Avenue, en el piso 12.



## The Mount Sinai Medical Center Ground Level

**Admissions—Pre-testing; Surgical and Procedural Registration; Family Waiting Area** ①  
Take Guggenheim stairs or elevator to 2nd floor.

**ATM** ②

**Gift Shop**—located on the 7th floor of the Guggenheim Pavilion at the atrium

**Goldwurm Auditorium** ③

**Hatch Auditorium** ④  
Take Guggenheim stairs to 2nd floor.

**Hatch Interdenominational Chapel** ⑤  
For Peck Jewish Chapel, take stairs to 2nd floor

**Martha Stewart Center for Living** ⑥

**Mount Sinai Heart** ⑦

**Patient Service Center** ⑧

**Rehabilitation Services and Clinics** ⑨

**Ruttenberg Treatment Center** ⑩

**Stern Auditorium** ⑪  
Take Annenberg stairs to 2nd floor.



**Oficinas administrativas**

1425 Madison Avenue, 4th Floor

**Consultorios médicos**

5 East 98th Street, 12th Floor  
New York, NY 10029

**Teléfono**

212-731-RMTI (7684)



**Mount  
Sinai**

*Recanati/Miller  
Transplantation  
Institute*